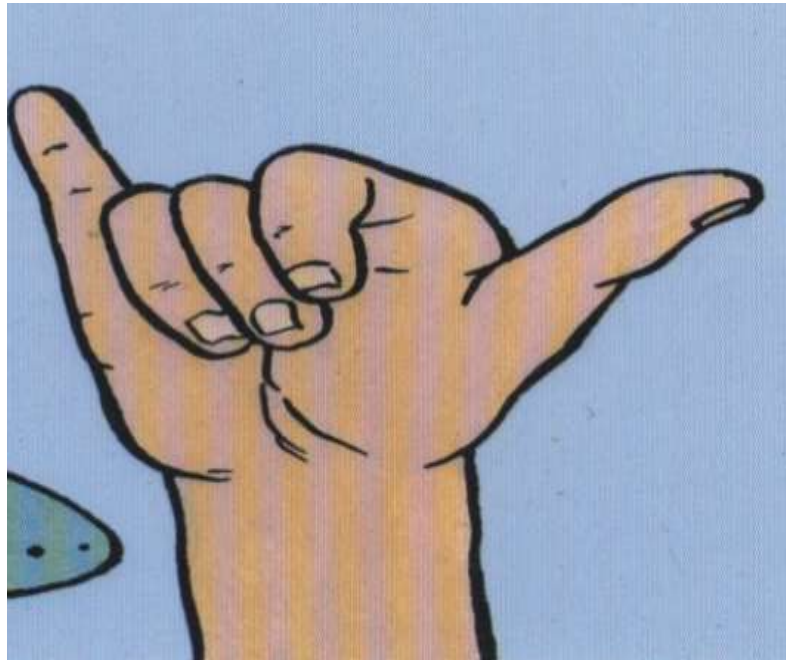


Θέλω να πάω τουαλέτα

Σημαίνει....



1. Κάνω το σινιάλο δίπλα από το αυτί
2. Βλέπω το δάσκαλο
3. Φωνή 0
4. Θετική ανταπόκριση(αντίχειρας πάνω)
5. Αρνητική ανταπόκριση (αντίχειρας κάτω)

